

	 Ing. Petra Neubauerová projekty vodohospodářských staveb Rohová 552/9 • Karlovy Vary 360 05 • IČ 71906452 tel.: +420 732 976 832 • e-mail: neubauerova@centrum.cz		číslo paré:
	kraj: Karlovarský	obec: Karlovy Vary	zakázka: 09/2024
	stavebník: Statutární město Karlovy Vary, IČ 00254657 Moskevská 2035/21, 36001 Karlovy Vary		datum: 10/2025
			stupeň projektu: DPrS
ZAHRÁDKÁŘSKÁ KOLONIE ZLATÝ KOPEČEK na pozemku p.č. 409/1, k.ú. Dvory S0102 Komunikace – jih PROPOJENÍ HORSKÝCH VPUSTÍ A PŘÍKOPŮ			navrhl: Ing. Petra Neubauerová odpovědný projektant: Ing. Petra Neubauerová
Příloha: Tabulka šachet			číslo přílohy: D.1.1.2.10

Projekt je duševním majetkem autora, nesmí být použit a kopírován třetí osobou, jí předán či jinak s ním nakládáno bez jeho písemného souhlasu.

TABULKA ŠACHET				Šachtové dílce								Prefa Brno a. s.				
Poř.	Označení šachty	Kóta terénu	Umístění	Kóta poklopu	Kóta dna vývodu	Kóta dna	Výška šachty	Vyrovnávací prstenec pro poklop šachty		Šachtový kónus zákrytová deska		Šachtová skruž		Stupadla	Šachtové dno	
		[m n.m.]		[m n.m.]	[m n.m.]	[m n.m.]	[m]		ks		ks		ks		uložení dna elastomerové těsnění	ks
1	Š1	415.30	vozovka h = 0.0 m	415.29	412.85	412.85	2.44	TBW-Q.1 63/12 TBW-Q.1 63/10	1 2	TZK-Q.1 150-63/17	1	TBS-Q.1 150/50	1	ocel. s PE	TBZ-Q.1 150/1288 KOM podkladový beton těsnění pro DN 1500	1 2
2	Š2	415.00	vozovka h = 0.0 m	414.84	412.50	412.50	2.34	TBW-Q.1 63/12	3	TZK-Q.1 120-63/17	1	TBS-Q.1 120/50	1	ocel. s PE	TBZ-Q.1 120/1155 KOM podkladový beton těsnění pro DN 1200	1 2
	Celkem							TBW-Q.1 63/12 TBW-Q.1 63/10	4 2	TZK-Q.1 120-63/17 TZK-Q.1 150-63/17	1 1	TBS-Q.1 120/50 TBS-Q.1 150/50	1 1		TBZ-Q.1 120/1155 KOM TBZ-Q.1 150/1288 KOM těsnění pro DN 1500 těsnění pro DN 1200	1 1 2 2



TABULKA ŠACHTOVÝCH DEN

Prefa Brno a. s.

Poř.	Označení šachty	Schémat. značka	Označení dna	Vývod		Hlavní přívod		1.vedlejší přívod		2.vedlejší přívod		3.vedlejší přívod		4.vedlejší přívod	
1	Š1		TBZ-Q.1 150/1288 KOM	DN (mm)	892/781	DN (mm)	685/593	DN (mm)	685/593	DN (mm)	685/593	DN (mm)		DN (mm)	
			žlab: beton	Materiál	PP X-Stream	Materiál	PP X-Stream	Materiál	PP X-Stream	Materiál	PP X-Stream	Materiál		Materiál	
			nástupnice: beton	dh[mm]	0	Úhel β	180	Úhel β	90	Úhel β	270	Úhel β		Úhel β	
			kyneta: 1/2 DN	sklon [‰]	0.0	dh[mm]	0	dh[mm]	0	dh[mm]	0	dh[mm]		dh[mm]	
			stupadla: ocel. s PE			sklon [‰]	0.0	sklon [‰]	0.0	sklon [‰]	0.0	sklon [‰]		sklon [‰]	
2	S2		TBZ-Q.1 120/1155 KOM	DN (mm)	892/781	DN (mm)	892/781	DN (mm)		DN (mm)		DN (mm)		DN (mm)	
			žlab: beton	Materiál	PP X-Stream	Materiál	PP X-Stream	Materiál		Materiál		Materiál		Materiál	
			nástupnice: beton	dh[mm]	0	Úhel β	130	Úhel β		Úhel β		Úhel β		Úhel β	
			kyneta: 1/2 DN	sklon [‰]	0.0	dh[mm]	0	dh[mm]		dh[mm]		dh[mm]		dh[mm]	
			stupadla: ocel. s PE			sklon [‰]	0.0	sklon [‰]		sklon [‰]		sklon [‰]		sklon [‰]	



PREFA BRNO

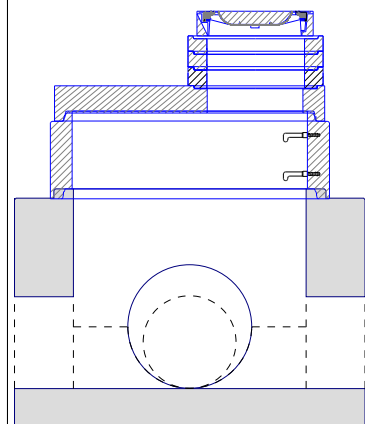
...jsme tam, kde vy stavíte

Pref. kanalizační šachty Sustainable engineering and design (C) 1996-2021	Název stavby-objektu	STRANA
	K.VARY-ZLATÝ KOPEČEK-zahrádkářská kolonie	
	Projektant SO102 propojení horských vpustí a příkopů	
	Jméno dat KV-ZK-Š1	2/4

TABULKA SESTAV ŠACHET

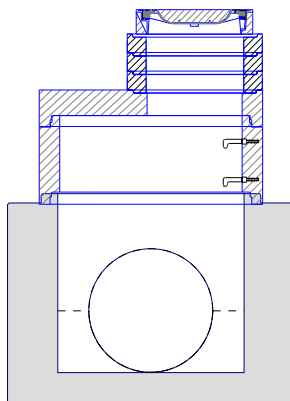
Prefa Brno a. s.

Šachta č.1 Š1



dno TBZ-Q.1 150/1288 KOM	1
skruž TBS-Q.1 150/50	1
deska TZK-Q.1 150-63/17	1
vyr.prst. TBW-Q.1 63/12	1
vyr.prst. TBW-Q.1 63/10	2
poklop D 400 GU-B-1 D400	1
těsnění pro DN 1500	2
kóta dna	412.85 m
kóta terénu	415.30 m
rozdíl kót	2.45 m
převýšení nad terénem	0.00 m
výška šachty	2.44 m
stavební výška	2.69 m

Šachta č.2 Š2



dno TBZ-Q.1 120/1155 KOM	1
skruž TBS-Q.1 120/50	1
deska TZK-Q.1 120-63/17	1
vyr.prst. TBW-Q.1 63/12	3
poklop D 400 GU-S-1	1
těsnění pro DN 1200	2
kóta dna	412.50 m
kóta terénu	415.00 m
rozdíl kót	2.50 m
převýšení nad terénem	0.00 m
výška šachty	2.34 m
stavební výška	2.54 m



PREFA BRNO

...jsme tam, kde vy stavíte

Pref. kanalizační šachty
SWECO
Sustainable engineering and design
(C) 1996-2021



Název stavby-objektu

K.VARY-ZLATÝ KOPEČEK-zahrádkářská kolonie

Projektant SO102 propojení horských vpustí a příkopů

Jméno dat KV-ZK-Š1

STRANA

3/4

TABULKA ŠACHTOVÝCH POKLOPŮ

Prefa Brno a. s.

Poř.	Označení šachty	Třída zatížení	Označení poklopu	Popis poklopu	Úprava kolem poklopu	Výška poklopu [mm]	Počet
1	Š1	D	D 400 GU-B-1 D400	bez odvětrání, rám BEGU-R-1, poklop GU-B-1 D400	skladba komunikace	160	1
2	Š2	D	D 400 GU-S-1	s odvětráním, rám BEGU-R-1, poklop GU-S-1	skladba komunikace	160	1
	Celkem	D	D 400 GU-B-1 D400	bez odvětrání, rám BEGU-R-1, poklop GU-B-1 D400		160	1
		D	D 400 GU-S-1	s odvětráním, rám BEGU-R-1, poklop GU-S-1		160	1



PREFA BRNO

...jsme tam, kde vy stavíte

Pref. kanalizační šachty



Název stavby-objektu

K.VARY-ZLATÝ KOPEČEK-zahrádkářská kolonie

Projektant SO102 propojení horských vpustí a příkopů

Jméno dat KV-ZK-Š1

STRANA

4/4